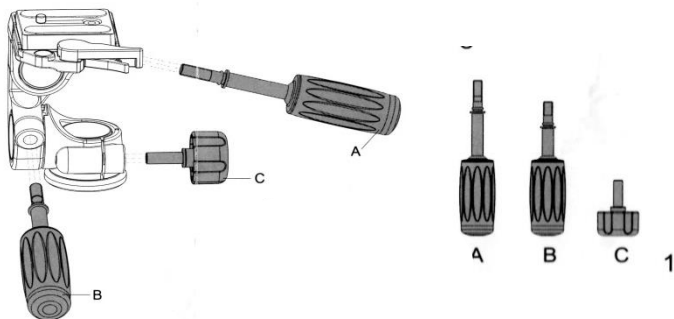


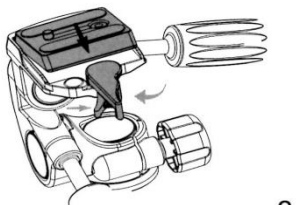
MANUAL DE INSTRUÇÕES: CABEÇA PARA TRIPÉ SÉRIE HD



Sua nova cabeça série HD possui 3 manoplas (A, B, C). Instale-as de acordo com a figura.

Instalação da placa de engate rápido:

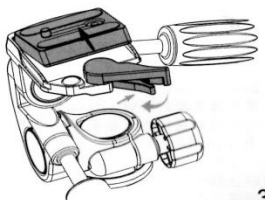
Pressione a alavanca de segurança e abra a trava de liberação rápida em 90 graus, coloque a placa de engate rápido na posição certa, e pressione até que esteja travado corretamente.



2

Retirada da placa de engate rápido:

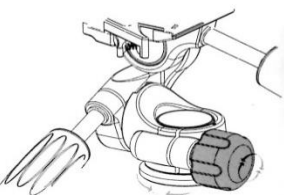
Pressione a alavanca de segurança e abra a alavanca da trava de liberação rápida em 90 graus.



3

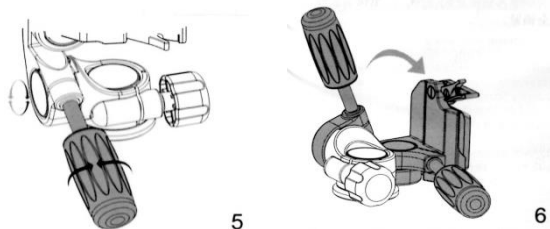
Rotação horizontal das cabeças:

Desaperte o botão de bloqueio da base para que a cabeça possa girar 360 graus. Encontre a direção certa de acordo com as necessidades e aperte-a.



4

BENRO®

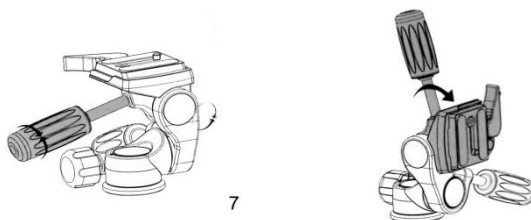


5

6

Ajuste do ângulo vertical:

Conforme o ângulo desejado, pode-se mudar a câmera para a trás e para frente, girando a manopla vertical para travar.

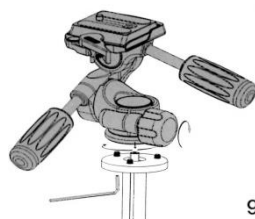


7

8

Ajuste do ângulo horizontal:

Conforme o ângulo desejado, pode-se mudar a câmera para a esquerda e para a direita, girando a manopla horizontal para travar.



9

Instalação da Cabeça:

Trave o botão de rotação da base, e rosqueie a cabeça no parafuso do tripé, girando no sentido horário até que esteja firme.

Obrigado por escolher Benro!
Por favor, leia as instruções gerais antes de usar o equipamento

INSTRUÇÕES GERAIS

	Não ultrapasse o limite máximo de peso: HD1: 5 kg HD2: 8 kg HD3: 12 kg
	Verifique sempre se as travas e dispositivos estão firmes antes de montar a câmera e ao fotografar, para evitar acidentes.
	Remova o equipamento do produto para transportar.
	Não esfregue o nível de bolha - pode haver perda temporária na precisão do dispositivo.
	Para sua segurança, não deixe o equipamento próximo a uma fonte de eletricidade e substâncias químicas corrosivas.
	Evite deixar a cabeça em alta temperatura durante muito tempo, como por exemplo exposto diretamente à radiação solar, ou dentro do carro debaixo de sol durante várias horas.
	Não utilize o produto em temperatura inferior a -20 ° C ou superior a 70 ° C. Não é recomendável usar na água do mar.
	Ao trabalhar em espaços públicos, deixe longe do alcance de crianças e tome cuidado para evitar acidentes.
	Após usar em ambientes com umidade, poeira, areia e vento, é recomendável limpar o equipamento com um pano macio e secar. Utilize detergente neutro e enxague com água, secando em seguida com um pano seco. Remova toda areia, pó e sujeira das travas e partes móveis.

Importado por: Tecnocroma Imagem e Comércio Ltda
CNPJ 64.915.218/0001-59
www.benro.com.br
Contato: tel: (11) 3258-2332 tecnocroma@gmail.com
Assistência técnica: R Araquã, 125 Bela Vista
São Paulo-SP CEP 01306-020

Produzido por: Benro Image Technology Industrial Co., LTD
www.benro.com