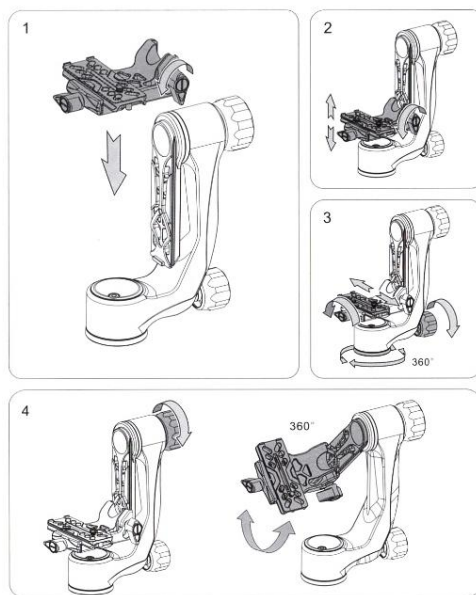


Obrigado por escolher Benro!

A Gimbal Head da Benro é um dispositivo de precisão que, quando corretamente montado, permite movimentar facilmente uma câmera e lente. Recomendamos a leitura do manual antes de montar o equipamento.

Trave o botão do movimento panorâmico (6) girando em sentido horário e instale a base (4) da Gimbal Head em um tripé com limite de peso compatível, sobre o parafuso 3/8" da plataforma do tripé até ficar bem firme.

Encaixe a plataforma da placa de engate rápido (1) por cima do trilho, girando a alavanca (3) em sentido anti-horário para que possa deslizar até a parte inferior. Gire-a no sentido contrário para travar. (Figura 1)



1. Plataforma de encaixe da placa de engate rápido
2. Placa de engate rápido padrão universal (tipo Arca)
3. Trava da placa de engate rápido
4. Base
5. Nível de bolha
6. Trava do movimento panorâmico
7. Trava do movimento vertical da plataforma
8. Trava de inclinação

O eixo da lente precisa ficar alinhado com o eixo de inclinação da Gimbal Head.

Segurando a lente/câmera, ajuste a altura da plataforma girando a alavanca (7) em sentido anti-horário para liberar o movimento vertical, e trave na altura desejada. (Figura 2)

Ajuste do ponto de equilíbrio: quando o equipamento está ajustado no ponto de balanço correto, é possível inclinar a câmera/lente mantendo-a nesta posição mesmo sem travar o botão de inclinação. (Figura 4)

Ajuste a posição do equipamento em relação à plataforma de engate rápido até atingir o ponto de equilíbrio, sempre segurando a câmera / lente quando for girar o botão. Gire em sentido contrário para travar.

**Produzido por:**  
Benro Image Technology Industrial Co., LTD  
www.benro.com

## INSTRUÇÕES GERAIS

	Não ultrapasse o limite máximo de peso:
	Verifique sempre se as travas e dispositivos estão firmes antes de montar a câmera e ao fotografar, para evitar acidentes.
	Remova a câmera do tripé para transportar.
	Não esfregue o nível de bolha - pode haver perda temporária na precisão do dispositivo.
	Para sua segurança, não deixe o equipamento próximo a uma fonte de eletricidade e substâncias químicas corrosivas.
	Evite deixar a cabeça em alta temperatura durante muito tempo, como por exemplo exposto diretamente à radiação solar, ou dentro do carro debaixo de sol durante várias horas.
	Não utilize o produto em temperatura inferior a -20 ° C ou superior a 70 ° C. Não é recomendável usar na água do mar.
	Ao trabalhar em espaços públicos, deixe longe do alcance de crianças e tome cuidado para evitar acidentes.
	Após usar em ambientes com umidade, poeira, areia e vento, é recomendável limpar o equipamento com um pano macio e secar. Utilize detergente neutro e enxague com água, secando em seguida com um pano seco. Remova toda areia, pó e sujeira das travas e partes móveis.

**Importado por:** Tecnocroma Imagem e Comércio Ltda  
CNPJ 64.915.218/0001-59  
www.benro.com.br

**Contato:** tel: (11) 3258-2332 [tecnocroma@gmail.com](mailto:tecnocroma@gmail.com)  
**Assistência técnica:** R.Araquã, 125 Bela Vista  
São Paulo-SP CEP 01306-020